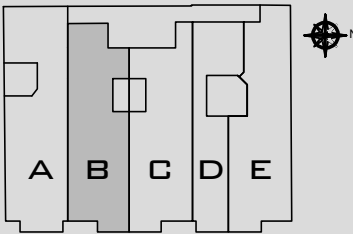
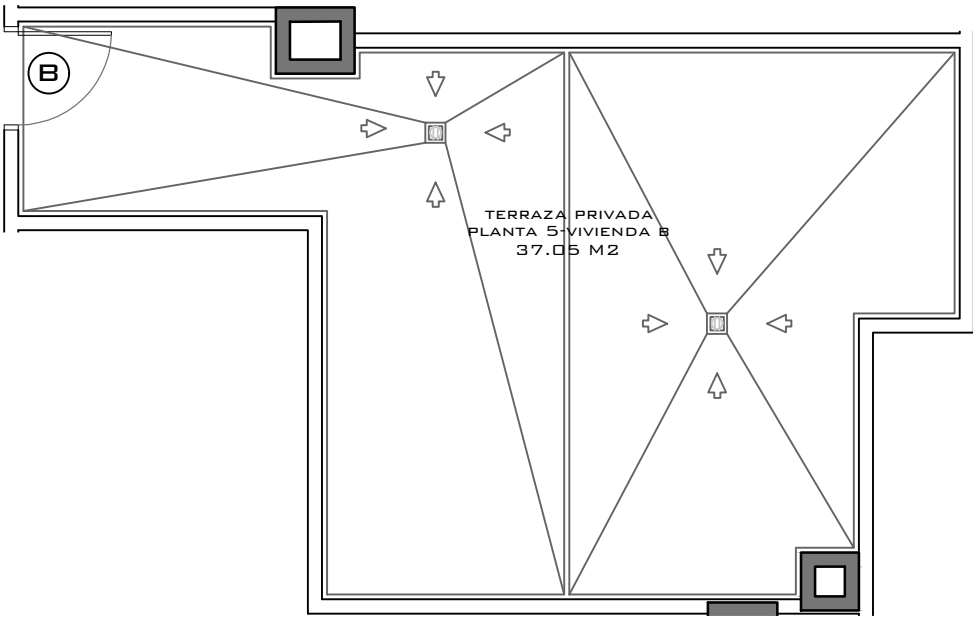
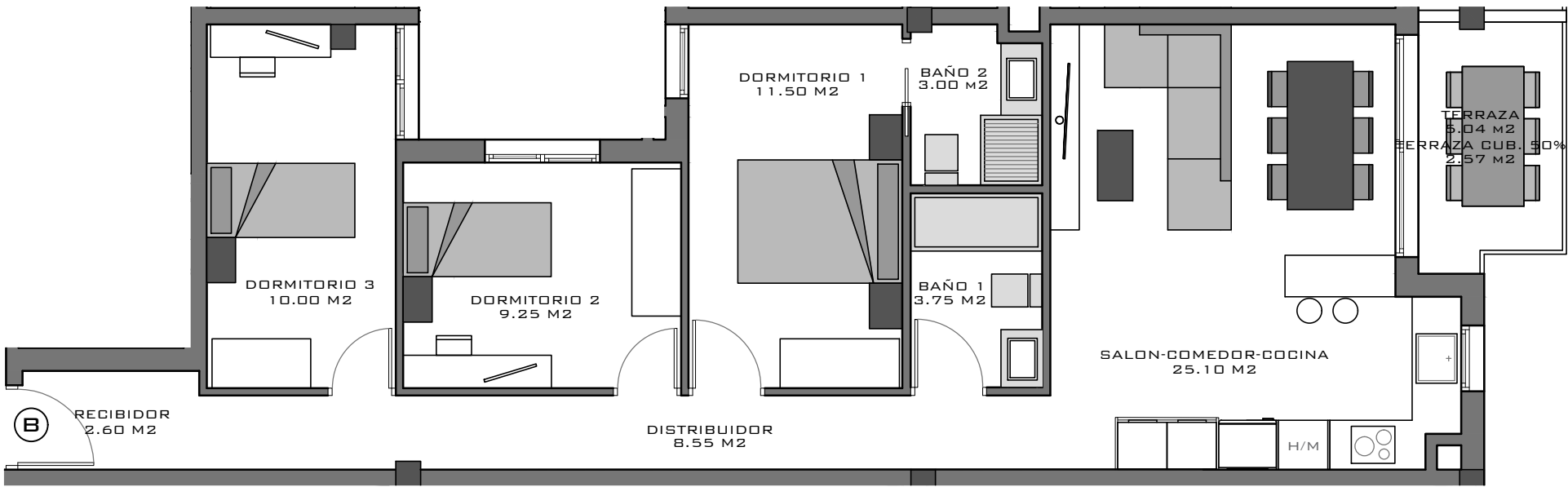


BALLEMAR VII

23 VIVIENDAS, GARAJE, TRASTEROS Y PISCINA

C/ ANTONIO PASCUAL QUILES Nº 82, ELCHE.



SUPERFICIES CONSTRUIDAS

TIPO B
Planta 4º

Sup. en Vivienda	84.95 m²
Sup. en Terraza 100%	5.40 m²
S. Terraza privada 100%	40.29 m²

SUP. TOTAL	130.64 m²
------------	-----------

ESCALA: 1/75



Este plano queda sujeto a las modificaciones que sean necesarias a requerimiento municipal y exigencias administrativas, legales, jurídicas o técnicas que juzgue conveniente la dirección facultativa. Todo el mobiliario reflejado en el plano no es objeto de contrato.

DISEÑO DE PLANOS SUJETO A POSIBLES ALTERACIONES SEGÚN DIRECCIÓN TÉCNICA FACULTATIVA Y/O POR CAMBIOS ADMINISTRATIVOS APROBADOS POR LA ADMINISTRACIÓN COMPETENTE SEA NACIONAL, AUTONÓMICA O LOCAL



PROMOTOR:

